

# OptiPlex 3046 Mini Tower

## Quick Start Guide

Οδηγός γρήγορης έναρξης

Guia de iniciação rápida

Краткое руководство по началу работы

מדריך התחלה מהירה



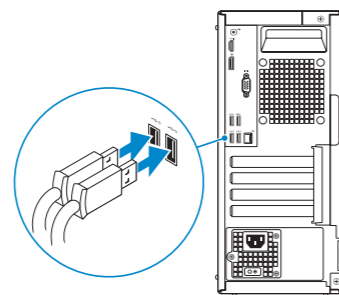
### 1 Connect the keyboard and mouse

Συνδέστε το πληκτρολόγιο και το ποντίκι

Ligar o teclado e o rato

Подсоедините клавиатуру и мышь

חבר את המקלדת ואת העכבר



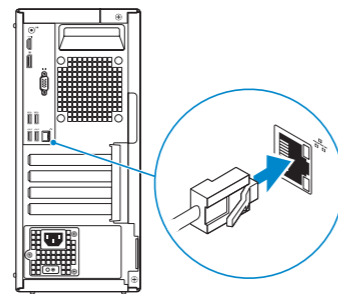
### 2 Connect the network cable — optional

Συνδέστε το καλώδιο δικτύου — προαιρετικά

Ligar o cabo de rede — opcional

Подсоедините сетевой кабель (заказывается дополнительно)

אופציונלי — חבר את כבל הרשת



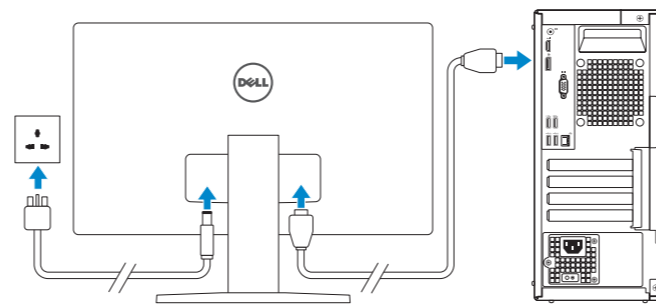
### 3 Connect the display

Συνδέστε την οθόνη

Ligar o monitor

Подключите дисплей

חבר את הצג



**NOTE:** If you ordered your computer with a discrete graphics card, connect the display to the discrete graphics card.

**ΣΗΜΕΙΩΣΗ:** Αν παραγγείλατε τον υπολογιστή σας με χωριστή κάρτα γραφικών, συνδέστε την οθόνη στη χωριστή κάρτα γραφικών.

**NOTA:** Caso tenha encomendado o computador com uma placa gráfica separada, ligue o monitor à placa gráfica separada.

**ПРИМЕЧАНИЕ:** Если вы заказали компьютер с дискретной видеокартой, подключите дисплей к дискретной видеокарте.

**הערה:** אם הזמנת את המחשב עם כרטיס גרפי נפרד, חבר את הצג לכרטיס הגרפי הנפרד.

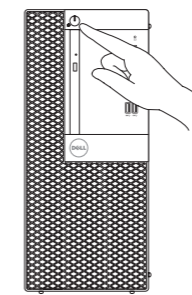
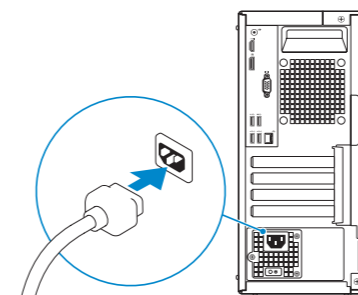
### 4 Connect the power cable and press the power button

Συνδέστε το καλώδιο τροφοδοσίας και πιάστε το κουμπί λειτουργίας

Ligar o cabo de alimentação e premir o botão de ligação

Подсоедините кабель питания и нажмите кнопку питания

חבר את כבל החשמל ולחץ על לחצן ההפעלה



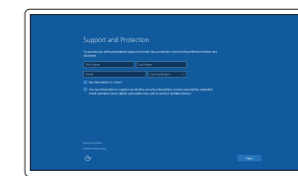
### 5 Finish Windows 10 setup

Τελειώστε την εγκατάσταση των Windows 10

Concluir a configuração do Windows 10

Завершите установку Windows 10

סיים הגדרת Windows 10



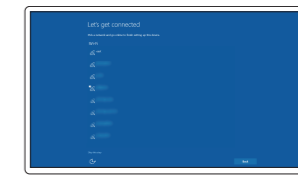
#### Enable Support and Protection

Ενεργοποίηση υποστήριξης και προστασίας

Ativar suporte e proteção

Включите поддержку и защиту

הפעל תמיכה והגנה



#### Connect to your network

Σύνδεση στο δίκτυό σας

Estabelecer ligação à rede

Подключитесь к сети

התחבר לרשת

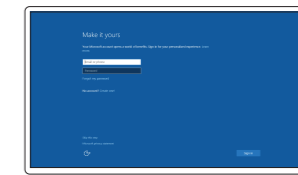
**NOTE:** If you are connecting to a secured wireless network, enter the password for the wireless network access when prompted.

**ΣΗΜΕΙΩΣΗ:** Αν πρόκειται να συνδεθείτε σε ασφαλές ασύρματο δίκτυο, πληκτρολογήστε τον κωδικό πρόσβασης στο ασύρματο δίκτυο όταν παρουσιαστεί η σχετική προτροπή.

**NOTA:** Se estiver a estabelecer ligação a uma rede sem fios protegida, quando for solicitado, introduza a palavra-passe de acesso à rede sem fios.

**ПРИМЕЧАНИЕ:** В случае подключения к защищенной беспроводной сети при появлении подсказки введите пароль для доступа к беспроводной сети.

**הערה:** אם אתה מתחבר לרשת אלחוטית מאובטחת, הזן את סיסמת הגישה אל הרשת האלחוטית כאשר תתבקש לעשות זאת.



#### Sign in to your Microsoft account or create a local account

Συνδεθείτε στον λογαριασμό σας στη Microsoft ή δημιουργήστε τοπικό λογαριασμό  
Iniciar sessão numa conta Microsoft ou criar uma conta local

Войдите в учетную запись Microsoft или создайте локальную учетную запись  
היכנס לחשבון Microsoft שלך או צור חשבון מקומי

## Product support and manuals

Υποστήριξη και εγχειρίδια προϊόντων

Supporte de produtos e manuais

Техническая поддержка и руководства по продуктам

תמיכה ומדריכים למוצר

## Contact Dell

Επικοινωνία με την Dell | Contactar a Dell

Обратитесь в компанию Dell | Dell לא לה פנה

## Regulatory and safety

Ρυθμιστικοί φορείς και ασφάλεια

Regulamentos e segurança

Соответствие стандартам и технике безопасности

תקנות ובטיחות

## Regulatory model

Μοντέλο κατά τους ρυθμιστικούς φορείς | Modelo regulamentar

Модель согласно нормативной документации | דגם תקינה

## Regulatory type

Τύπος κατά τους ρυθμιστικούς φορείς | Tipo regulamentar

Тип согласно нормативной документации | דגם תקינה

## Computer model

Μοντέλο υπολογιστή | Modelo do computador

Модель компьютера | דגם מחשב

[Dell.com/support](http://Dell.com/support)

[Dell.com/support/manuals](http://Dell.com/support/manuals)

[Dell.com/support/windows](http://Dell.com/support/windows)

[Dell.com/contactdell](http://Dell.com/contactdell)

[Dell.com/regulatory\\_compliance](http://Dell.com/regulatory_compliance)

**D18M**

**D18M002**

**OptiPlex 3046 MT**

## Locate Dell apps

Εντοπισμός εφαρμογών της Dell | Localizar as aplicações Dell

Найдите приложения Dell | Dell יישומים למצוא



### Dell Product Registration

#### Register your computer

Δήλωση του υπολογιστή σας

Registrar o computador

Зарегистрируйте компьютер

רשום את המחשב שלך



### Dell SupportAssist

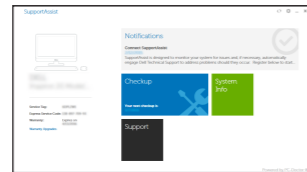
#### Check and update your computer

Έλεγχος και ενημέρωση του υπολογιστή σας

Verificar e actualizar o computador

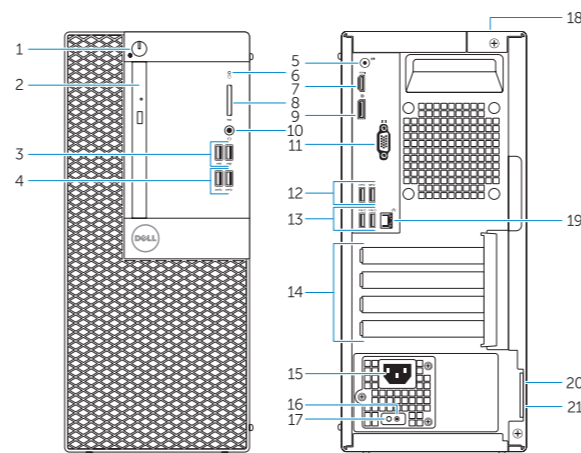
Проверяйте и обновляйте свой компьютер

בדוק ועדכן את המחשב שלך



## Features

Δυνατότητες | Funcionalidades | Характеристики | תכונות



1. Power button/Power light

2. Optical-drive bay

3. USB 2.0 connectors

4. USB 3.0 connectors

5. Line-out connector

6. Hard-drive activity light

7. HDMI connector

8. Memory card reader (optional)

9. DisplayPort connector

10. Headphone connector

11. VGA connector (optional)

12. USB 3.0 connectors

13. USB 2.0 connectors (Supports Smart Power On)

14. Expansion-card slots

15. Power connector

16. Power-supply diagnostic button

17. Power-supply diagnostic light

18. Cable-cover lock slot

19. Network connector

20. Security-cable slot

21. Padlock ring

1. Κουμπί λειτουργίας/Λυχνία τροφοδοσίας

2. Φαντίο μονάδας οπτικού δίσκου

3. Σύνδεσμοι USB 2.0

4. Σύνδεσμοι USB 3.0

5. Σύνδεσμος εξόδου γραμμής

6. Λυχνία δραστηριότητας σκληρού δίσκου

7. Σύνδεσμος HDMI

8. Μονάδα ανάγνωσης καρτών μνήμης (προαιρετικά)

9. Σύνδεσμος DisplayPort

10. Σύνδεσμος ακουστικών

11. Σύνδεσμος VGA (προαιρετικά)

12. Σύνδεσμοι USB 3.0

13. Σύνδεσμοι USB 2.0 (υποστηρίζουν έξυπνη ενεργοποίηση)

14. Υποδοχές καρτών επέκτασης

15. Σύνδεσμος τροφοδοσίας

16. Κουμπί διαγνωστικών τροφοδοτικού

17. Λυχνία διαγνωστικών τροφοδοτικού

18. Υποδοχή κλειδαριάς καλύμματος καλωδίων

19. Σύνδεσμος δικτύου

20. Υποδοχή καλωδίου ασφαλείας

21. Κρίκος λουκέτου

14. Ranhuras para placas de expansão

15. Conector de alimentação

16. Botão de diagnóstico da fonte de alimentação

17. Luz de diagnóstico da fonte de alimentação

18. Ranhura do bloqueio da cobertura do cabo

19. Conector de rede

20. Ranhura do cabo de segurança

21. Anel para cadeado

1. Кнопка питания/индикатор питания

2. Отсек оптического дисковода

3. Разъемы USB 2.0

4. Разъемы USB 3.0

5. Разъем линейного выхода

6. Индикатор работы жесткого диска

7. Разъем HDMI

8. Устройство чтения карт памяти (заказывается дополнительно)

9. Разъем DisplayPort

10. Разъем для подключения наушников

11. Разъем VGA (заказывается дополнительно)

12. Разъемы USB 3.0

13. Разъемы USB 2.0 (с функцией интеллектуального питания)

14. Слоты для карт расширения

15. Разъем питания

16. Кнопка диагностики блока питания

17. Диагностический индикатор блока питания

18. Разъем блокировки крышки кабеля

19. Сетевой разъем

20. Слот для защитного кабеля

21. Проушина для навесного замка

1. לחצן הפעלה/נורית הפעלה

2. תא כונן אופטי

3. מחברי USB 2.0

4. מחברי USB 3.0

5. מחבר קו-צ'יאה (Line-out)

6. נורית פעילות של כונן קשיח

7. מחבר HDMI

8. קורא כרטיסי זיכרון (אופציונלי)

9. מחבר DisplayPort

10. מחבר אוזניות

11. מחבר VGA (אופציונלי)

12. מחברי USB 3.0

13. מחברי USB 2.0 (תמיכה בהפעלה חכמה)

14. חריצים לכרטיסי הרחבה

15. מחבר מתח



0N16P0A00

© 2016 Dell Inc.

© 2016 Microsoft Corporation.



Printed in China.

2016-05